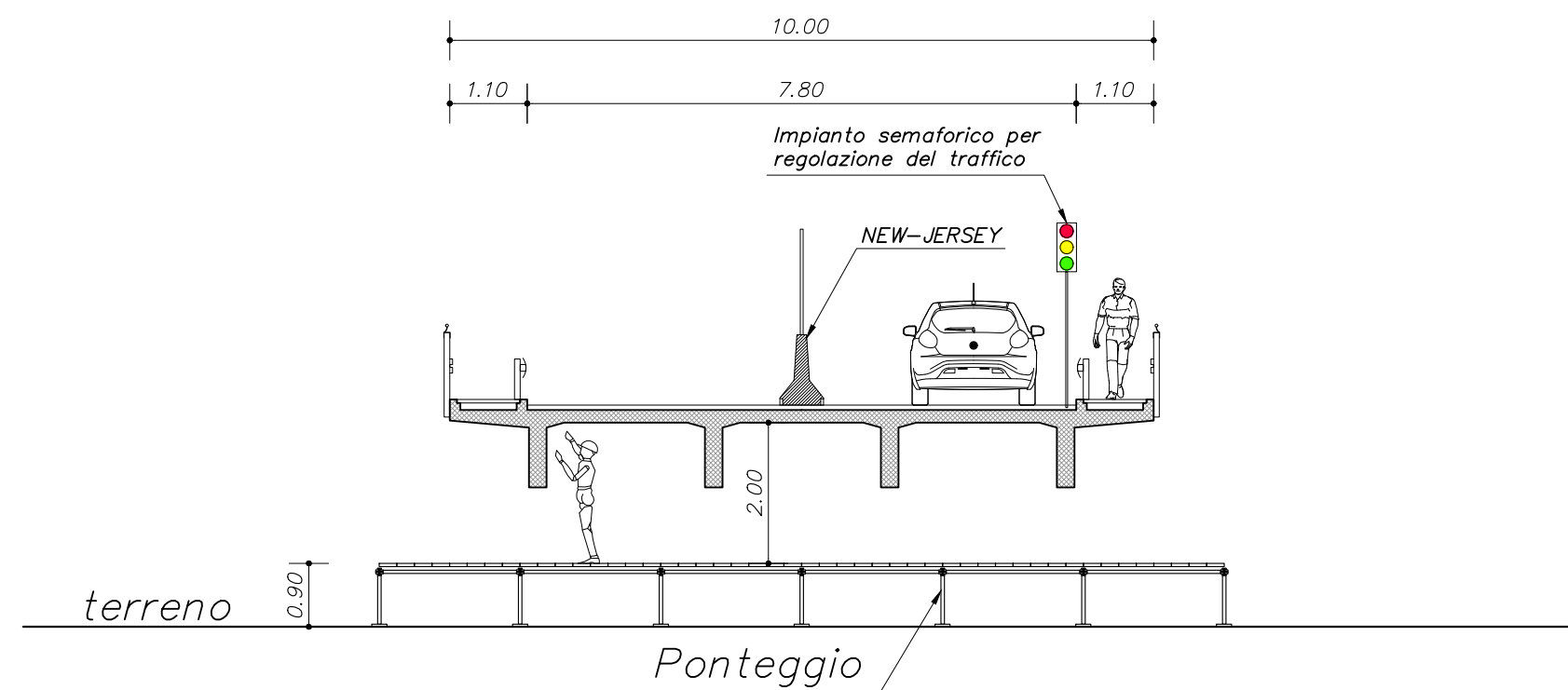


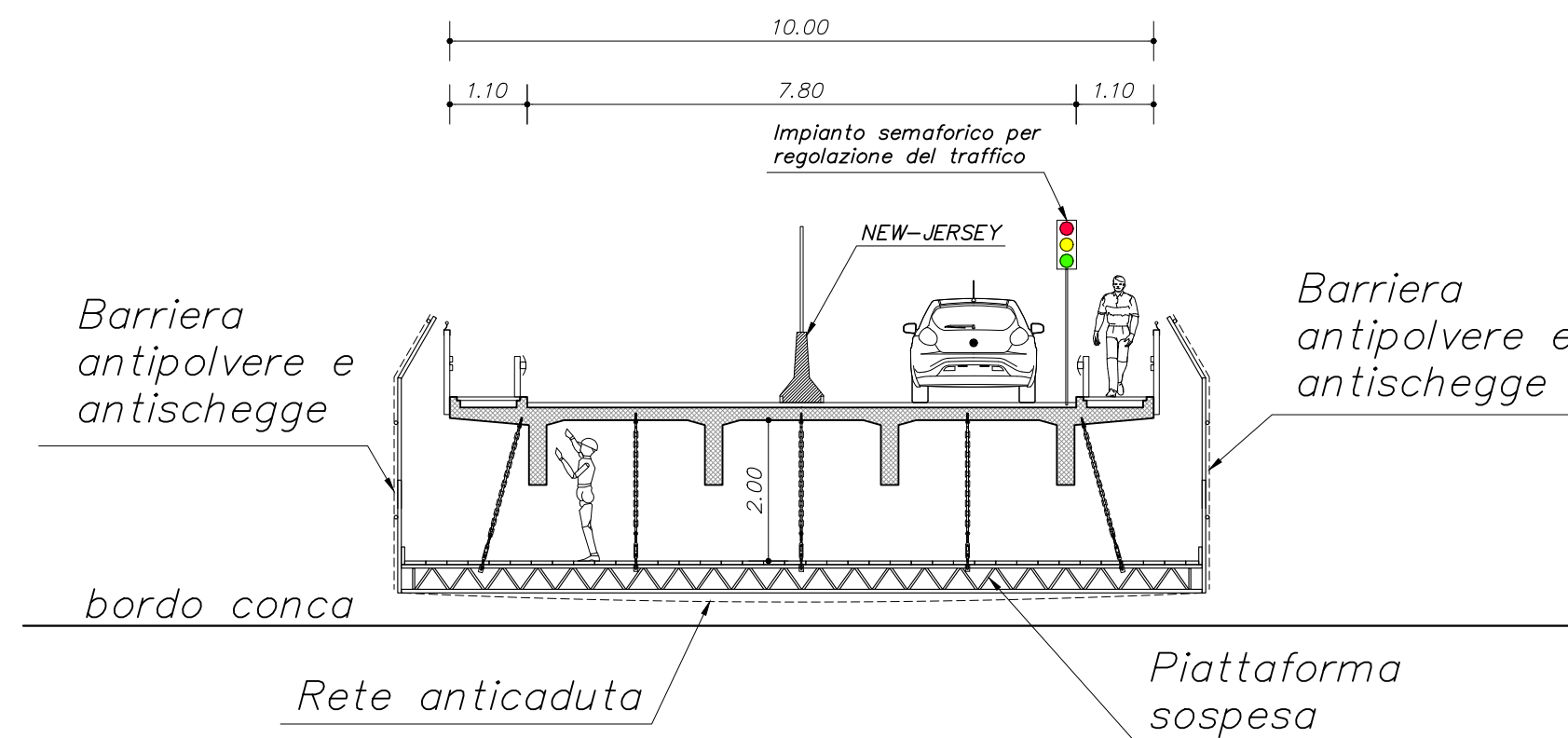
SEZIONE TRASVERSALE IMPALCATO SUL TERRENO
LAVORAZIONI ALL'INTRADOSSO IMPALCATO

SCALA 1:100

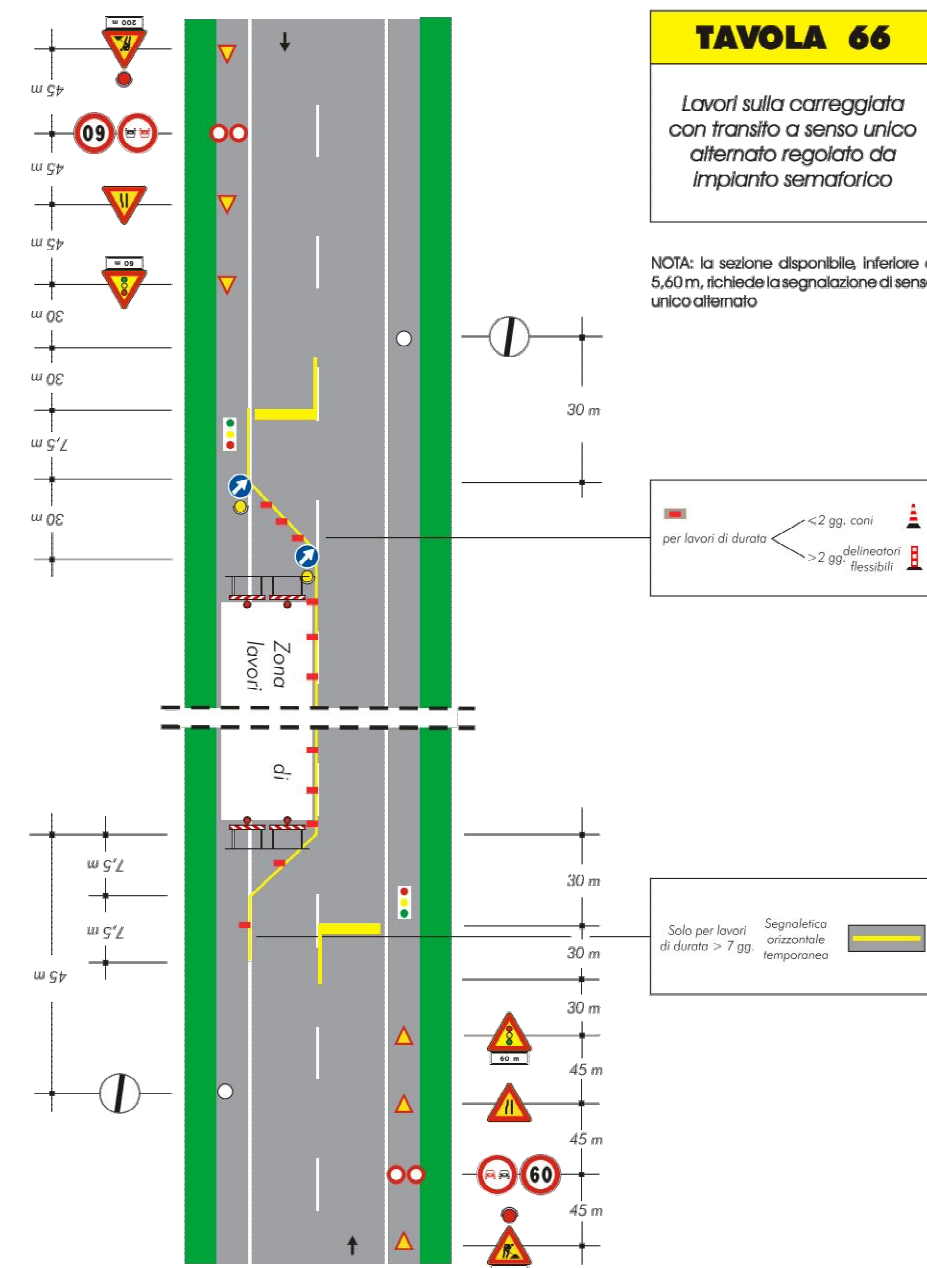


SEZIONE TRASVERSALE IMPALCATO SULLA CONCA
LAVORAZIONI ALL'INTRADOSSO IMPALCATO

SCALA 1:100



DECRETO 10 luglio 2002
Disciplinare tecnico relativo agli schemi
segnaletici, differenziati per categoria
di strada, da adottare per il
segnalamento temporaneo.



FASI DI LAVORAZIONE

1. APPRESTAMENTO DELL'AREA DI CANTIERE E PREDISPOSIZIONE DELLA REGOLAZIONE DEL TRAFFICO (STRADALE E FLUVIALE) PER REALIZZARE LE OPERE DI PROTEZIONE MEDIANTE PROGRAMMAZIONE DI LIMITAZIONI E CHIUSURE AL TRAFFICO STRADALE SULLA SEDE VIARIA E/O FLUVIALE IN CONCA DI NAVIGAZIONE.
2. RIMOZIONE DELLE CANALIZZAZIONI ESISTENTI DURANTE I LAVORI.
3. REALIZZAZIONE DEL PONTEGGIO A TERRA ALL'INTRADOSSO DELL'IMPALCATO E DEGLI ACCESSI IN CORRISPONDENZA DELLE PILE ESCLUSA LA CAMPATA SULLA CONCA.
4. REALIZZAZIONE DEL PONTEGGIO SOSPESO ALL'INTRADOSSO DELL'IMPALCATO SULLA CONCA E DEGLI ACCESSI IN CORRISPONDENZA DELLE PILE MEDIANTE L'USO DI BY-BRIDGE.
5. IDROPULIZIA DI TRAVI, TRAVERSI ED INTRADOSSO DELLA SOLETTA DI IMPALCATO.
6. INTERVENTI DI RIPRISTINO DEL CALCESTRUZZO AMMALORATO E DEI FERRI DI ARMATURA CORROSI SU TRAVI, TRAVERSI ED INTRADOSSO DI SOLETTA ED INIEZIONI DI RIEMPIMENTO DI FONDELLI E VESPAI, OVE NECESSARIO.
7. ESECUZIONE DI FIBRO-RINFORZO PER SEZIONI IN C.A. CON FIBRE DI CARBONIO NELLE TRAVI IN MEZZERIA.
8. TRATTAMENTO PROTETTIVO SUPERFICIALE FINALE DI TUTTE LE SUPERFICI IN VISTA ALL'INTRADOSSO DEL VIADOTTO.
9. PREPARAZIONE DELLE DEVIAZIONI DI TRAFFICO PER ESEGUIRE GLI INTERVENTI IN CORRISPONDENZA DELLA SEDE STRADALE DELL'INTRADOSSO DEL PONTE.
10. DELIMITAZIONE DELL'AREA DI LAVORO PER LE LAVORAZIONI IN CORRISPONDENZA DELLA SEDE STRADALE.
11. EVENTUALE FRESATURA E DEMOLIZIONE PER FASI DELLA PAVIMENTAZIONE STRADALE.
12. EVENTUALE RIPRISTINO DEI PLUVIALI DI SCARICO, STESA DELLA NUOVA IMPERMEABILIZZAZIONE, SOSTITUZIONE DEI GIUNTI, ADEGUAMENTO DI CORDOLI E BARRIERE DI SICUREZZA.
13. EVENTUALE NUOVA PAVIMENTAZIONE COSTITUITA DA UNO STRATO DI BINDER E DAL TAPPETO DI USURA.
14. SMOBILIZZO DEL CANTIERE, PULIZIA E RIPRISTINO DELL'AREA.

REGOLAZIONE DEL TRAFFICO

- I FLUSSI SULLA SEDE STRADALE DEVONO ESSERE MANTENUTI ALMENO CON UNA CORSIA DI MARCIA A SENSO UNICO ALTERNATO CON REGOLAZIONE SEMAFORICA, PER STRADE A CARREGGIATA SINGOLA.
- SI PREOVVEDERA' ALLA CHIUSURA TOTALE DEL TRAFFICO VEICOLARE SOLO IN CORRISPONDENZA DELLA LAVORAZIONE DI SOSTITUZIONE DEGLI APPOGGI E GIUNTI.
- LA CONCA DEVE ESSERE CHIUSA AL TRAFFICO FLUVIALE DURANTE I LAVORI.

PISTE DI CANTIERE ED ACCESSI

GLI INGRESSI AL CANTIERE E LE PISTE DEVONO ESSERE REGOLARMENTE PULITE DAI RESIDUI DI MATERIALE E ALMENO QUOTIDIANAMENTE INNAFFIATE PER ABBATTERE LE POLVERI DURANTE IL TRANSITO DEI MEZZI PESANTI.



Fiume Po

Opere Idrauliche di 2^ Categoria - R.D. 29.08.1875 n° 2686

INTERVENTI DI MANUTENZIONE STRAORDINARIA DELLE
CONCHE DI NAVIGAZIONE DELL'AREA CREMONESE

Manutenzione straordinaria del ponte annesso alla
conca di accesso al Porto di Cremona

CUP B19H18000000002 – CIG 7584437B66

PROGETTO ESECUTIVO

Importo complessivo del progetto € 200.000,00



ALLEGATO:

D.2

TITOLO:

Schemi deviazioni
traffico

PROGETTISTA e COORD. in fase di PROG.
(Dott. Ing. Stefano Cassarini)



VISTO:
IL RESPONSABILE DEL
PROCEDIMENTO
(Dott. Ing. Ettore Alberani)

Classifica AIPo
CR-E-24-NI

Data
07/05/2018